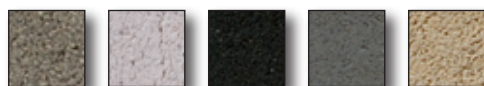


SZL
STEINZENTRALE
NORD·LEEUWIS



NORDEUTSCHLANDS GRÖSSTE AUSSTELLUNG AUF ÜBER 4.000m²

SZL MÖRTEL
FARBIGE VORMAUERMÖRTEL
FARBIGE FUGENMÖRTEL





Die optische Vielfalt einer Klinker- oder Verblendfassade ist nahezu unendlich: Schon die mehr als 250 großflächigen Mustertafeln auf dem SZL Mustergelände faszinieren – ergänzt um die Farbpaletten gängiger Vormauer- und Fugenmörtel ergeben sich nahezu unendlich viele Farbkombinationen.

Kaum jemand erwartet, wie unterschiedlich die Fassadenwirkung eines Verblenders ist, je nachdem, ob er mit einem weißen oder anthrazitfarbigen Mörtel verfugt wurde. Und wie schnell kann an Hand von kleinflächigen Mustern oder Prospekten eine falsche Entscheidung getroffen sein...

Mit ihrer neuen SZL Farbpalette für Vormauer- und Fugenmörtel will die Steinzentrale Nord-Leeuwis dem Bauherren die richtige Entscheidung erleichtern: **Neben den 13 Standardfarben, die auf die meistverarbeiteten SZL Sorten abgestimmt sind, stehen Ihnen viele weitere Farben auf Anfrage zur Verfügung.**

Wer sicher gehen will, sollte sich die Zeit nehmen und die SZL Ausstellung in Rellingen bei Hamburg besuchen. Neben großflächig verarbeiteten Klinkern- und Verblendern kann man hier auch die Wirkung der verschiedenfarbigen Verfugungen sehen.

Die Ausstellung ist montags - freitags von 7 - 17 Uhr geöffnet.



Einer unser Bestseller - SZ 34874 in unterschiedlichen Verfugungen.

SZL FARBIGE VORMAUERMÖRTEL

Ein werksgemischter Trockenmörtel – durch individuelle Farbrezepturen auf die SZL Klinker und Verblender abgestimmt.



Der SZL Vormauermörtel eignet sich gleichermaßen für die Verwendung im Innen – und Außenbereich. Er verfügt über eine gute Flankenhaftung, ist hoch wasserabweisend, witterungs – und frostbeständig.

Für stark saugende Verblendsteine (Wasseraufnahme über 5%) empfehlen wir den **SZL Vormauermörtel S (VMM-S)**, bei schwach saugenden Steinen (Wasseraufnahme unter 5%) wie z.B. Klinkern oder Keramik kommt der **SZL Vormauermörtel K (VMM-K)** zum Einsatz.

Während der Verarbeitungszeit bleiben unsere Vormauermörtel geschmeidig und haftschlüssig, so dass sich das Mauerwerk glatt und gleichmäßig hochziehen lässt. Da der SZL Vormauermörtel das Mauern und Verfugen in einem Arbeitsgang ermöglicht, bietet er neben dem qualitativen auch erhebliche wirtschaftliche Vorteile.

AUF EINEN BLICK...

- Geschmeidig während der Verarbeitung
- Gleichbleibende Konsistenz
- Sehr gute, stabile Verdichtung
- Verbesserte Haftung an Problemstellen
- Schlagregendicht nach 2 Tagen
- Wasserdampfdiffusionsfähig
- 13 Standardfarben – auf SZL Verblender abgestimmt
- Einfache Handhabung auf der Baustelle durch handliche 25 kg Säcke
- Objektbezogene Sonderfarben ab 500 kg lieferbar



SZL MÖRTELFARBEN

[Unterschiedliche Körnungen und Verarbeitungsweisen führen zu Unterschieden in der Fugenoberfläche von Vormauermörtel und Fugenmörtel]

VMM

FM

SZ 31101



SZ 31401

SZ 31102



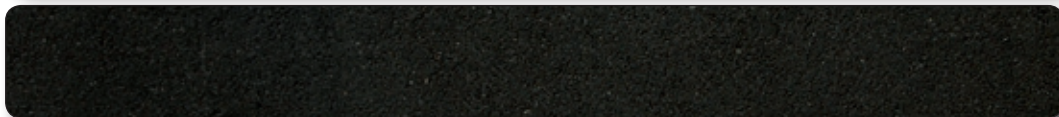
SZ 31402

SZ 31103



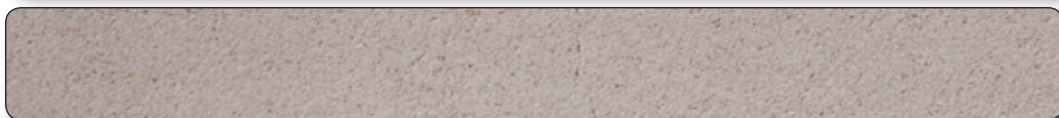
SZ 31403

SZ 31105



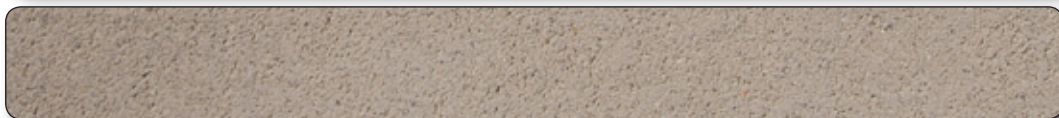
SZ 31405

SZ 31106



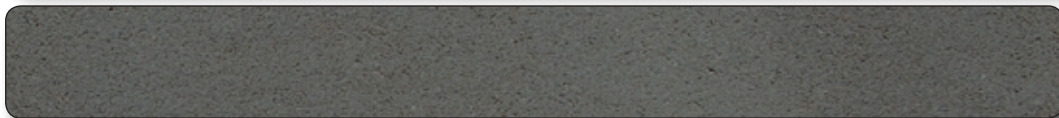
SZ 31406

SZ 31107



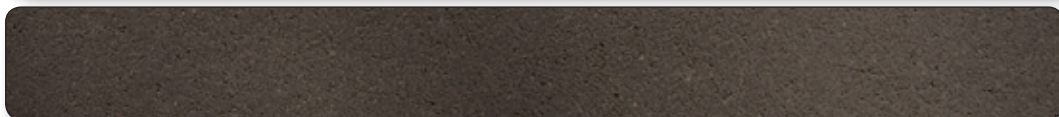
SZ 31407

SZ 31108



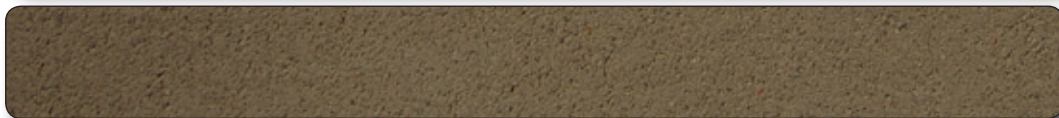
SZ 31408

SZ 31112



SZ 31412

SZ 31114



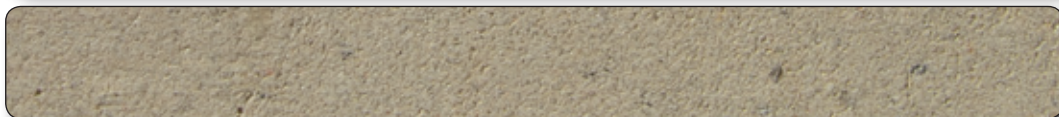
SZ 31414

SZ 31115



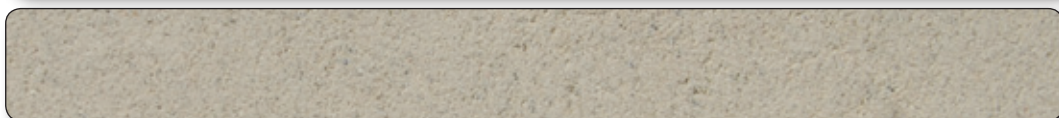
SZ 31415

SZ 31117



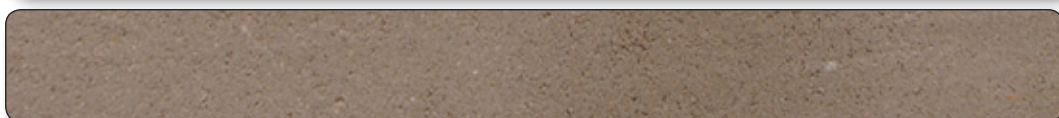
SZ 31417

SZ 31118



SZ 31418

SZ 31119



SZ 31419

SZL FARBIGE FUGENMÖRTEL

Während Bauherren oft sehr viel Zeit für die Suche nach einem geeigneten Klinker oder Verblender aufbringen, wird die Bedeutung der Verfugung für das Erscheinungsbild häufig unterschätzt. Hier geht es um die Farbwirkung, aber auch um die Qualität des Fugenmörtels, von der die Dauerhaftigkeit des Verblendmauerwerks letztlich abhängt.

GARANTIE

Die Steinzentrale Nord-Leeuwis GmbH ist bereit, den Garantiezeitraum für die gelieferten Verblender bei der Verwendung des ebenfalls gelieferten Vormauer- oder Fugenmörtels in Bezug auf normgerechtes Verhalten gem. Eurocode 6 hiermit auf 5 Jahre ab Lieferdatum zu erweitern.

Die Erweiterung der Gewährleistungsfrist setzt voraus, dass die von uns gelieferten Materialien entsprechend der anerkannten Regeln der Technik sowie den z.Z. gültigen DIN-Normen verarbeitet wurden.

Der SZL Fugenmörtel ist ein hydraulisch härtender, frostwiderstandsfähiger Trockenmörtel zum Verfugen von Sichtmauerwerk für Klinker, Verblender, Riemchen u.Ä. Er verfügt über eine Spezialrezeptur mit hoch wasserabweisenden Zusätzen.

Der SZL Fugenmörtel ist auch hervorragend für die Altbausanierung und für die Sanierung von historischen Bauwerken geeignet, da seine Rezeptur mit speziell nachgestellten Körnungen eine genaue Farbanpassung erlaubt.



AUF EINEN BLICK...

- Geschmeidige Verarbeitung
- Gutes Stehvermögen durch hochwertige Zuschlagstoffe
- Frostsicher nach 2 Tagen
- Unempfindlich gegen Witterungseinflüsse
- Witterungsbeständig,
- Wasserabweisend
- Wasserdampfdiffusionsfähig
- 13 Standardfarben – auf SZL Verblender abgestimmt
- Einfache Handhabung auf der Baustelle durch handliche 25kg-Säcke
- Sonderfarben ab 500kg

 **WWW.STEINZENTRALE.DE**



SZL
STEINZENTRALE
NORD·LEEUWIS



Steinzentrale Nord-Leeuwis GmbH
Adlerstraße 70 · 25462 Rellingen/Hamburg
Telefon 04101/31036 · Telefax 04101/35376
info@steinzentrale.de · www.steinzentrale.de

Öffnungszeiten unserer Ausstellung
Montag bis Freitag 7-17 Uhr

